



AEGIDE

LE DOMAINE DE GRAND BAIE
ILE MAURICE



COUPES/ SECTIONS

COUPE/ SECTION 1-1 COUPE/ SECTION 2-2


ORIENTATION:

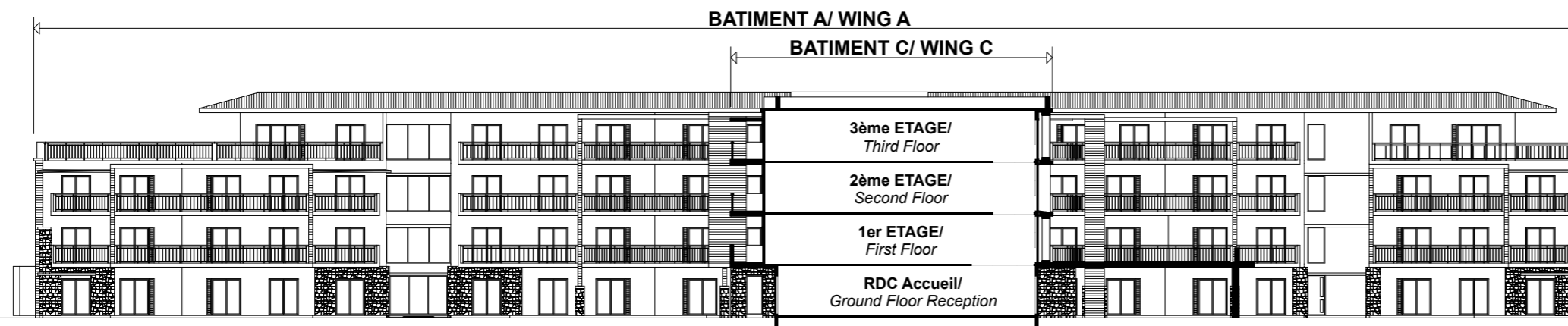
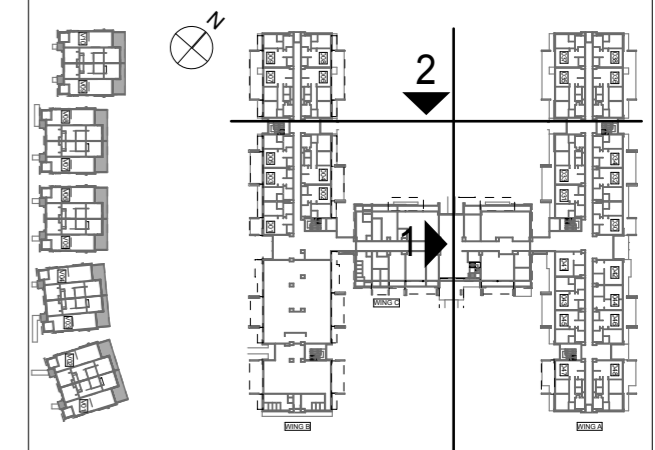
COUPE/ SECTION

PG 11

OCTOBRE/OCTOBER 2015

R: Réfrigérateur/Refrigerator
 PL: Placard/Cupboard
 PF: Porte fenetre/Glazed door
 GC: Garde-corps/Balustrade
 PV: Pare-vue/Privacy Screen
 LL: Lave-Linge/ Washer
 RGT: Rangement/ Storage

F: Fenetre/ window
 Faux-plafond Partiel ou Soffite/
 Suspended ceiling or bulkhead



COUPE/ SECTION 1-1



COUPE/ SECTION 2-2

Le présent document exprime la figure et les dispositions générales de l'appartement. Des variations peuvent intervenir en fonction des dispositions techniques et réglementaires de la réalisation, tant en ce qui concerne les dimensions libres, que l'équipement. La hauteur sous plafond, soffites, retombées de poutre, canalisations et dévoiements, ne saurait être inférieure à 2100mm. Ces éléments ne sont pas tous figurés et peuvent être modifiés pour raisons techniques. Agencement de la SdE provisoire.
 This document expresses the general layout of the apartment. Depending on the technical requirements, variations may occur with regards to clear dimensions & equipment. Those variations shall remain however in the ambit of the relevant legal provisions. The ceiling height, soffits, structural beams & services will have a minimum height of 2100mm. This document is provisional and may be modified for technical reasons. The bathrooms layout are not final.
 All rights reserved © 15 Sept. 2015. - www.domainedegrandbaie.com